

30.Juli & 31.Juli 2022

### Was ist die Idee dahinter?

Tabletopspieler und Boardgamer zusammenführen. Eine Convention schaffen, an der auch Familien teilnehmen können. Kinder wieder ans Spielen zu bringen und ihnen Tabletop etwas näher zu bringen. Den Erwachsenen eine neue oder auch alte Welt wieder zu zeigen! 2 Tage voller Spiel, Spaß und der ein oder anderen Überraschung!

### Der Veranstaltungsort

Die Convention findet in der Schützenhalle vom „Schützenverein Dinker-Nateln-Dorfwelver e.V.“ im Dorf Dinker statt.



Sängerhof 9  
59514 Welver

Dinker liegt in der Nähe der Bundesautobahn A2. Die nächste und beste Autobahnausfahrt ist 19 Hamm-Uentrop um die Convention zu erreichen.

### Parkplätze

In der Umgebung sind reichlich kostenlose Parkmöglichkeiten

### Öffnungszeiten

Samstag, 30.07.2022 10:00 bis 19:00 Uhr

Sonntag, 31.07.2022 10:00 bis 18:00 Uhr

### Eintritt für Gäste

Tageskasse: 3€

Wochenendticket: 5€

### Verpflegung

Es wird wieder für kleines Geld Kaffee, Kuchen, Getränke, Kleinigkeiten, Brötchen, warmes Essen zu kaufen geben.

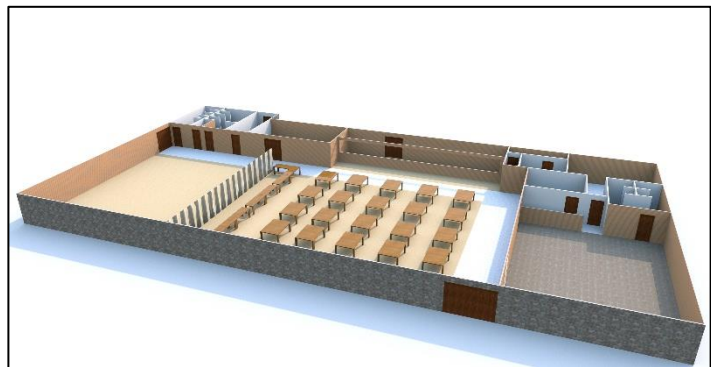
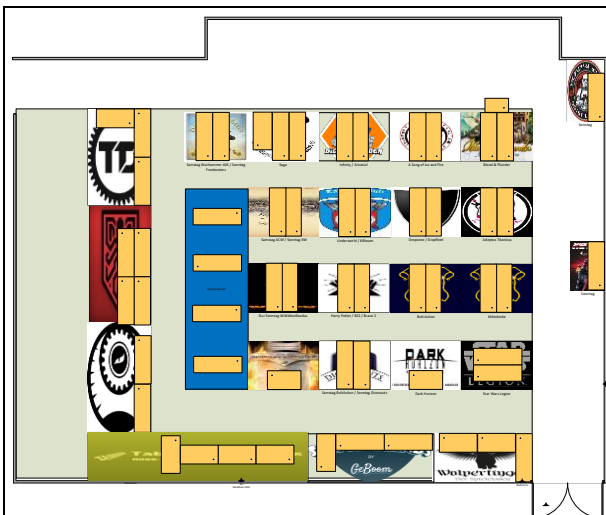
## Kosten für Aussteller

- Aussteller, die verkaufen, fallen für den gesamten Zeitraum Kosten in Höhe von 20€ je Verkaufstisch an.
- Für Strom nehmen wir eine Pauschale von 10€ für den gesamten Zeitraum je Stromanmeldung.
- Betrag zahlbar nach Anmeldung bzw nach Bestätigung des Platzes von uns

## Aufbau

Der Aufbau beginnt am Freitag, dem 29.07.2022 vermutlich ab 16 Uhr (genaue Uhrzeit folgt). Am Samstag kann ab 8.00 Uhr aufgebaut werden. Bedenkt aber, dass die Convention um 10 Uhr geöffnet wird, und dann nicht mehr aufgebaut werden soll. Der Abbau findet am Sonntag ab 18:00 Uhr statt.

## Tische / Fläche



Plan von 2019

Es gibt folgende Tischgrößen: **205 x 70 cm(groß)** und **160 x 80 cm(klein)**

Demo -und Spieltische werden bevorzugt in der Fläche aufgestellt

Für Demotische gibt es eine Fläche von 3m x 2,05m mit zwei großen Tischen.

Diese Tische kann man zu einer Spielfläche von 205cm x 140cm zusammensetzen.

Händler, Workshops oder Sonstige Aussteller werden bevorzugt an den Wänden aufgebaut.

Die Stände haben eine Tiefe von 2m bis 2,6m. Die Breite wird nach Bedarf vergeben.

## Strom

Strom kann zur Verfügung gestellt werden. Strom ist in erster Linie für die Stände/Tische an den Wänden vorgesehen. Im „inneren“ Hallenbereich ist wegen sicherer Kabelverlegung die Stromversorgung nur eingeschränkt möglich. Kabelschutzmatte (Stolperfallenvermeidung) stehen nur sehr begrenzt zur Verfügung.

Kabeltrommel mit mindestens 10m Kabel (besser 15 bis 25m) bitte selbst mitbringen.

## Mobilfunkabdeckung

Außerhalb der Halle hat man mit allen drei Netzanbietern guten LTE (4G) Empfang. In der Halle ist der Empfang merklich schwächer.

## WLAN Hotspot (Internet)

Es gibt kein WLAN

## Müllentsorgung

**Da wir vor Ort keine Möglichkeit haben den Restmüll und Kartonagen zu entsorgen, ist dieser selbst zu entsorgen bzw. wieder mit zu nehmen!**

## COVID-19 (Coronavirus SARS-CoV-2)

Das Virus hatte leider zur Folge das 2020 und 2021 keine MelBelCon stattfinden konnte. Vermutlich wird die Veranstaltung 2022 auch nur mit Auflagen möglich sein. Es wäre von Vorteil, wenn ihr uns vorab mitteilt ob ihr geimpft/genesen/geboostert seid. So können wir, falls diese Auflagen auf uns zu kommen, schon vorab dies alles festhalten, ggfls fürs Ordnungsamt. Natürlich werden diese Daten sehr vertraulich von uns behandelt und nur für eventuelle Abfragen des Ordnungsamtes genutzt.

---

Wir hoffen ihr habt damit erst einmal alle wichtigen Informationen! Wir werden euch über alles Weitere auf dem Laufenden halten.

Nun seid ihr gefragt! Meldet euch bitte an, damit wir anfangen können zu planen und zu organisieren. Je eher wir die Anmeldungen auf dem Tisch haben, desto eher bekommt ihr von uns eure Bestätigung. Abgabeschluss der Anmeldung ist der **01.05.2022**.

Bitte nutzt unser Formular zur Anmeldung.

**Eine Zusage erhaltet ihr zeitnah. Bei Problemen und Überschneidungen nehmen wir mit euch Kontakt auf.**

Liebe Grüße aus Liesborn  
Mel & Michael

---

Email: [kontakt@melbelcon.de](mailto:kontakt@melbelcon.de)

Klicken oder tippen Sie hier, um Text einzugeben.