



30. April & 01. Mai 2022

Was ist die Idee dahinter?

Tabletopspieler und Boardgamer zusammenführen. Eine Convention schaffen, an der auch Familien teilnehmen. Kinder wieder ans Spielen zu bringen! Ihnen Tabletop etwas näherbringen. Den Erwachsenen eine neue oder auch alte Welt wieder zu zeigen! 2 Tage voller Spiel, Spaß und der ein oder anderen Überraschung!

Der Veranstaltungsort

Die Convention findet in der Schützenhalle vom „Schützenverein Dinker-Nateln-Dorfwelver e.V.“ im Dorf Dinker statt.



Sängerhof 9
59514 Welper

Dinker liegt in der Nähe der Bundesautobahn A2. Die nächste und beste Autobahnausfahrt ist 19 Hamm-Uentrop um die Convention zu erreichen.

Parkplätze

In der Umgebung sind reichlich kostenlose Parkmöglichkeiten

Öffnungszeiten

Samstag, 30.04.2022 10:00 bis 19:00 Uhr

Sonntag, 01.05.2022 10:00 bis 18:00 Uhr

Eintritt für Gäste

Tageskasse: 3€

Wochenendticket: 5€

Verpflegung

Es wird wieder für kleines Geld Kaffee, Kuchen, Getränke, Kleinigkeiten, Brötchen, warmes Essen zu kaufen geben.

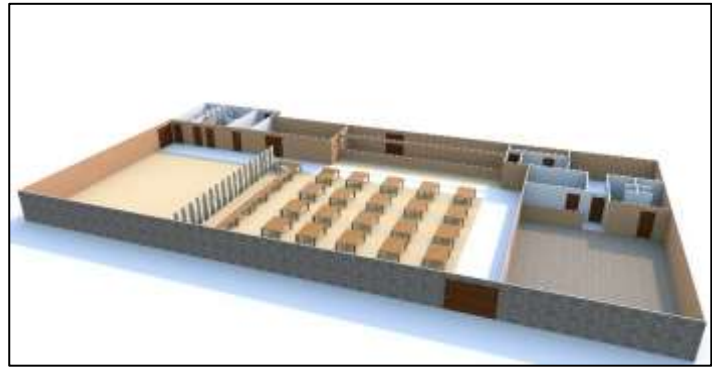
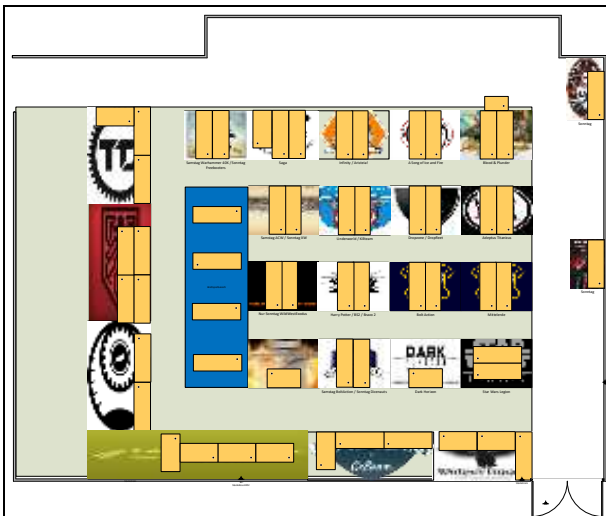
Kosten für Aussteller

- Aussteller, die verkaufen, fallen für den gesamten Zeitraum Kosten in Höhe von 20€ je Verkaufstisch an.
- Für Strom nehmen wir eine Pauschale von 5€ für den gesamten Zeitraum je Stromanmeldung.
- Betrag zahlbar direkt nach Standaufbau

Aufbau

Der Aufbau beginnt am Freitag, dem 29.04.2022 vermutlich ab 16 Uhr (genaue Uhrzeit folgt). Am Samstag kann ab 8.00 Uhr aufgebaut werden. Bedenkt aber, dass die Convention um 10 Uhr geöffnet wird. Der Abbau findet am Sonntag ab 18:00 Uhr statt.

Tische / Fläche



Plan von 2019

Es gibt folgende Tischgrößen: **205 x 70 cm(groß)** und **160 x 80 cm(klein)**

Demo -und Spieltische werden bevorzugt in der Fläche aufgestellt

Für Demotische gibt es eine Fläche von 3m x 2,05m mit zwei großen Tischen.

Diese Tische kann man zu einer Spielfläche von 205cm x 140cm zusammenstellen.

Händler, Workshops oder Sonstige Aussteller werden bevorzugt an den Wänden aufgebaut.

Die Stände haben eine Tiefe von 2m bis 2,6m. Die Breite wird nach Bedarf vergeben.

Strom

Strom kann zur Verfügung gestellt werden. Strom ist in erster Linie für die Stände/Tische an den Wänden vorgesehen. Im „inneren“ Hallenbereich ist wegen sicherer Kabelverlegung die Stromversorgung nur eingeschränkt möglich. Kabelschutzmatte (Stolperfallenvermeidung) stehen nur sehr begrenzt zur Verfügung.

Kabeltrommel mit mindestens 10m Kabel (besser 15 bis 25m) bitte selbst mitbringen.

Mobilfunkabdeckung

Außerhalb der Halle hat man mit allen drei Netzanbietern guten LTE (4G) Empfang. In der Halle ist der Empfang merklich schwächer.

WLAN Hotspot (Internet)

Es gibt kein WLAN

Müllentsorgung

Da wir vor Ort keine Möglichkeit haben den Restmüll und Kartongagen zu entsorgen, ist dieser selbst zu entsorgen bzw. wieder mit zu nehmen!

COVID-19 (Coronavirus SARS-CoV-2)

Das Virus hatte leider auch zur Folge das 2020 und 2021 keine MelBelCon stattfinden konnte. Vermutlich wird die Veranstaltung 2022 auch nur mit Auflagen möglich sein.

Wir hoffen ihr habt damit erst einmal alle wichtigen Informationen! Wir werden euch über alles Weitere auf dem Laufenden halten.

Nun seid ihr gefragt! Meldet euch bitte an, damit wir anfangen können zu planen und zu organisieren. Spätestens bis zum **28.02.2022**. Bitte nutzt unser Formular zur Anmeldung.

Eine Zusage erhaltet ihr zeitnah. Bei Problemen und Überschneidungen nehmen wir mit euch Kontakt auf.

Liebe Grüße aus Liesborn
Mel & Michael

Email: kontakt@melbelcon.de

Telefon: +49 (0) 2523 9190841

Mobil: +49 (0) 176 24318864

